

Aggiornamento Meternet Xe (3.0) per Connect+ / Sendpro

Istruzioni per Operatori

AZOLVER ITALIA SRL
SEDE AMMINISTRATIVA E OPERATIVA: Centro Direzionale Colleoni Palazzo ANDROMEDA B1 Via Paracelso, 16 - 20864 Agrate Brianza MB
Tel +39 039 98995.1
azolver@mailcertificata.it
SEDE LEGALE: Via Manzoni n.42 20121 Milano
Cap.soc. € 955.760,00 i.v. - C.C.I.A.A.1283372; Iscritta al Tribunale di Milano Reg.Soc.293501 Vol. 7451 Fasc. 1
Codice Fiscale/Partita IVA: 09346150155 RAEE IT08020000000937
www.azolver.it

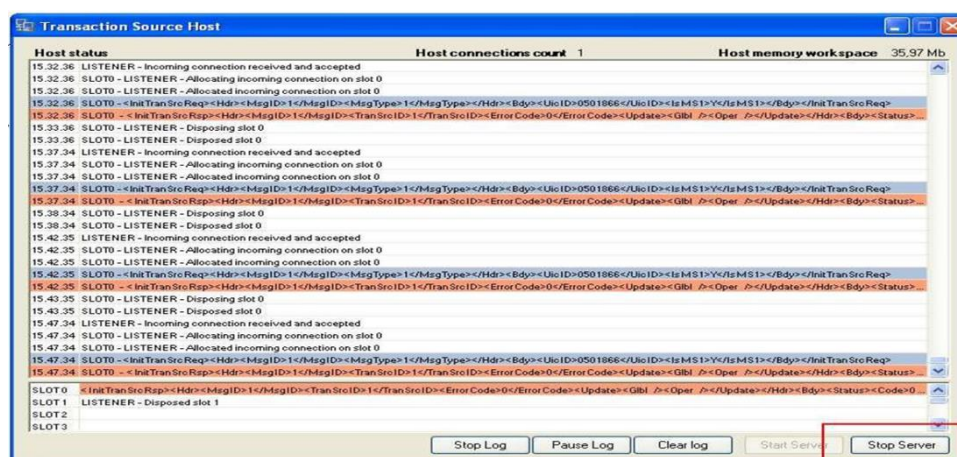


Procedura di aggiornamento:

- Accedere al PC dove è installato Meternet con privilegi di **"Amministratore"** locale.
- Fare riferimento alla e-mail da noi inviata con le istruzioni per scaricare il file denominato **"Tariffe_Dicembre_2023_Connect+_Meternet.zip"**
- Eseguire la decompressione del file.zip sul desktop del PC, così da avere una nuova cartella con i file di aggiornamento
- Cliccare con tasto sinistro del mouse sull'icona rappresentata da "due monitor"



- Alla comparsa della schermata denominata "Transaction Source Host" cliccare sul pulsante "Stop Server"



- Premere ora Ctrl-Alt-Canc; alla comparsa della schermata denominata "Windows Security o Protezione di Windows" premere il pulsante "Task"

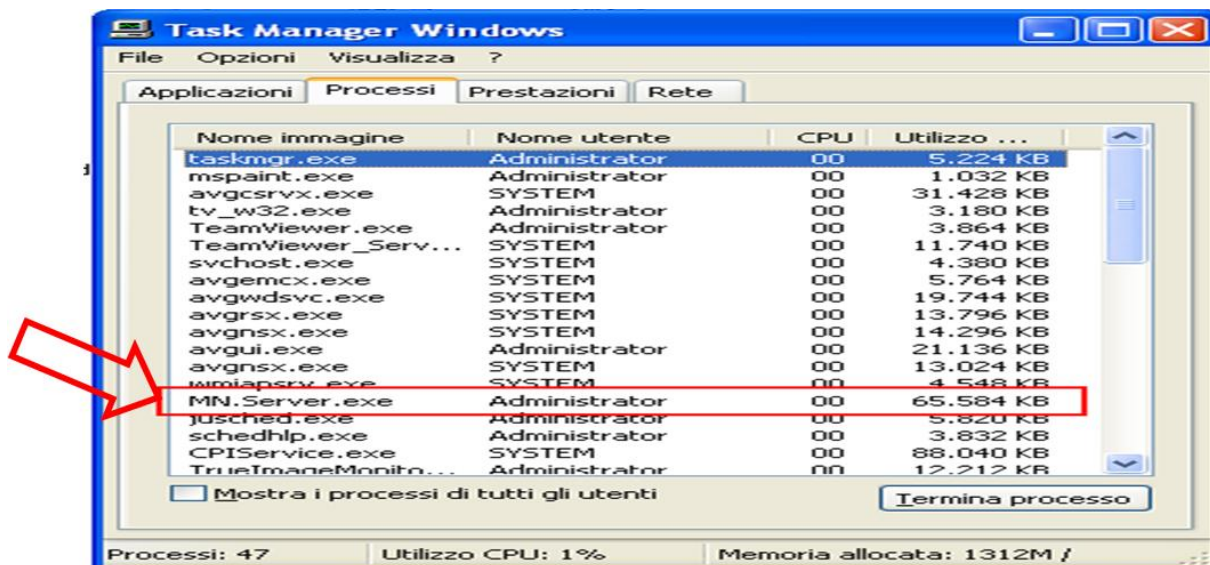
AZOLVER ITALIA SRL
SEDE AMMINISTRATIVA E OPERATIVA: Centro Direzionale Colleoni Palazzo ANDROMEDA B1 Via Paracelso, 16 - 20864 Agrate Brianza MB
Tel +39 039 989995.1
azolver@mailcertificata.it
SEDE LEGALE: Via Manzoni n.42 20121 Milano
Cap.soc. € 955.760,00 i.v. - C.C.I.A.A.1283372; Iscritta al Tribunale di Milano Reg.Soc.293501 Vol. 7451 Fasc. 1
Codice Fiscale/Partita IVA: 09346150155 RAEE IT0802000000937
www.azolver.it



Manager o Gestione Attività”



Alla comparsa della finestra successiva, cliccare sul Tab “Processi o Processes” ed evidenziare tutti i processi che iniziano per MNxxxxx; poi, una alla volta, cliccare su “Termina Processo o End Process” e confermare la scelta



Una volta eseguito, chiudere tutte le schermate ed aprire la cartella sul desktop creata in precedenza e denominata “Tariffe_Dicembre_2023_Connect+_Meternet”



Individuate il file “BP_ITMS1_20231218_20231114.mdb”, cliccate con il tasto dx del mouse sul file e selezionate “Copia” o “Copy”



Copiate ora il file nella seguente cartella “C:\Programmi\Pitney Bowes\MeterNet Tools\Bases-FleesPool\” *






Ripetere operazione copiando il file nella cartella come indicato di seguito



Copiate ora il file nella seguente cartella “C:\Meternet Files\Bases-FleesPool” *



Individuate il file “ModelRatesForMS1.xml”, cliccate con il tasto dx del mouse sul file e selezionate “Copia” o “Copy”

-  Copiate ora il file nella seguente cartella: "C:\ Program Files (x86)\Common Files\Pitney Bowes\Meternet Family Apps" *
-  Concludendo, chiudete tutte le finestre o programmi aperti e **riavviate il Pc.**
-  Una volta riavviato il pc, Meternet sarà pronto per il suo utilizzo con il nuovo albero tariffario.

*** le cartelle sopra indicate fanno riferimento a sistemi operativi in lingua italiana, per S.O. con altre configurazioni o diverse lingue, le nomenclature potrebbero variare. Fate sempre riferimento al vostro personale IT**

AZOLVER ITALIA SRL
SEDE AMMINISTRATIVA E OPERATIVA: Centro Direzionale Colleoni Palazzo ANDROMEDA B1 Via Paracelso, 16 - 20864 Agrate Brianza MB
Tel +39 039 98995.1
azolver@mailcertificata.it
SEDE LEGALE: Via Manzoni n.42 20121 Milano
Cap.soc. € 955.760,00 i.v. - C.C.I.A.A.1283372; Iscritta al Tribunale di Milano Reg.Soc.293501 Vol. 7451 Fasc. 1
Codice Fiscale/Partita IVA: 09346150155 RAEE IT08020000000937
www.azolver.it

